



©Copyright

FSI power-tech, Erhvervsparken 2, DK-7160 Tørring



# D30-470<sub>2WD</sub>

## Betjeningsvejledning

# CE OVERENSSTEMMELSESERKLÆRING

Producent:..... FSI power-tech aps  
Erhvervsparken 2  
DK 7160 Tørring  
Tlf. +45 7580 5558

Autoriseret teknisk ansvarlig: ..... Hr. Henning Schmidt  
Erhvervsparken 2  
DK 7160 Tørring  
Tlf. +45 7580 5558

Erklærer herved at

Maskinmodel:..... **D30-470<sub>zwd</sub>**


Serienummer: .....

Produktions år:.....

Funktion: ..... **Træstubfræser**

Er i overensstemmelse med alle relevante bestemmelser i maskindirektivet 2006/42/EC.

Danmark den

Underskrift:   
Henning Schmidt, Direktør



Garantien er 12 måneder fra leveringsdato, sliddele er ikke omfattet af garantien.  
Ved montering af uoriginale dele bortfalder garantien.

# GENEREL INFORMATION

## Teknisk data

Vægt	725 kg
Længde	2,70 m
Bredde	80 cm
Bredde m/tvillinghjul	1,17 m
Brændstoftank	38 L diesel
Gear olie	0,5 L
Hydraulik olie	25 L
Hydraulik tryk	180 bar
Kørehjul	2 bar
Styrehjul	2,5 bar
Kubota motor	Se manual fra producenten.

Stubfræseren er udviklet til træstub fræsning og må ikke anvendes til andet.



# SIKKERHED

- Stands stubfræseren hvis der opstår farefulde situationer
- Stop fræserhjulet inden betjeningspanelet forlades
- Defekte dele skal staks udskiftes
- Afprøv sikkerhedsfunktionerne dagligt
- Motoren må kun være i brug, når der fræses, og når der køres
- Kørsel på kuperet terræn, sørg altid for at fræseren står stabilt  
Kørsel på hældninger mere end 25% er ikke tilladt  
Hvis tvillinghjul anvendes er 40% tilladt

## Forklaring til sikkerhedsskiltning



Læs motormanual og maskinmanual før i ibrugtagning

Hvis noget ikke er til at forstå, så kontakt forhandler eller producenten



Sikkerhedsafstand 20 meter

Operatøren skal sikre sig at sikkerhedszonen overholdes



Roterende knive

Stop maskinen før nogen form for service udføres



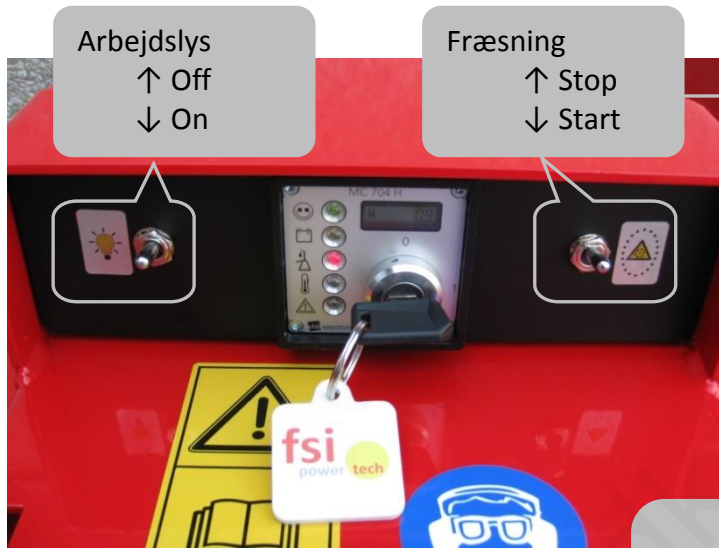
Remskærme må ikke fjernes

Afskærmninger kun fjernes når der udføres service og skal monteres igen før ibrugtagning



Anvend beskyttelsesbriller og høreværn


# BETJENING

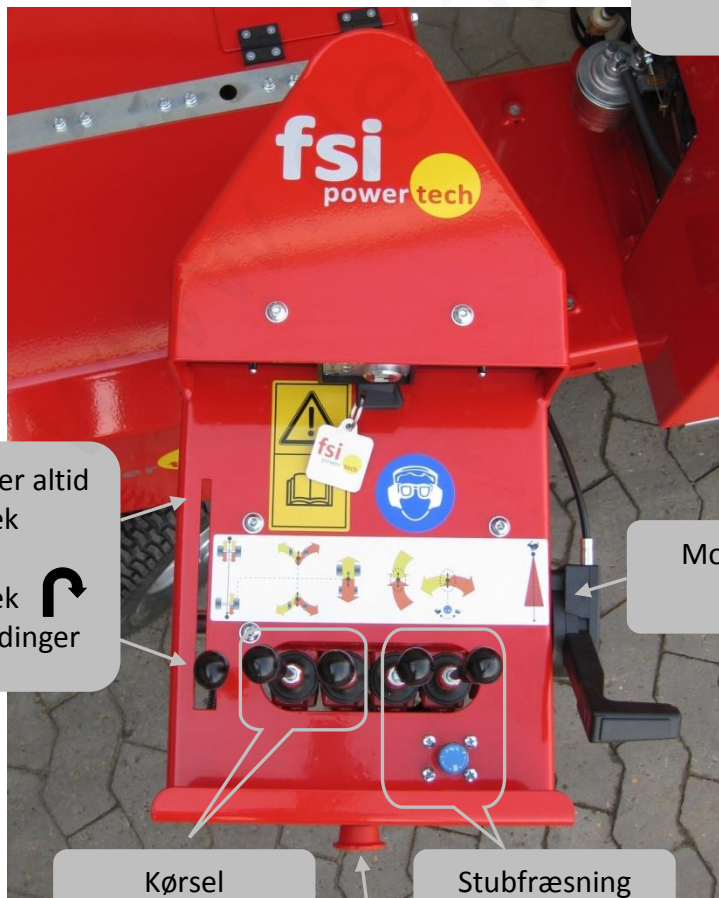


**OBS!**  
Lave omdr. ved start og stop.  
Derved reduceres slid på kobling.



Kørsel på ramper altid 2 hjulstræk

1 hjulstræk   
for skarpe vendinger



Motor omdr.

Kørsel

Stubfræsning

Aktiver nød STOP hvis der opstår en farlig situation

# STUBFRÆSNING

## FARLIGT OMRÅDE

Operatør eller andre må ikke opholde sig i området medmindre fræserskiven ikke roterer.



Start fræserhjulet ovenover stubben.  
Sænk den under toppen af stubben.  
Sving over til den anden side.  
Fortsæt på den måde til tilfredsstillende dybde.  
Derefter køres frem, og ovennævnte gentages.



# SLIDDELE

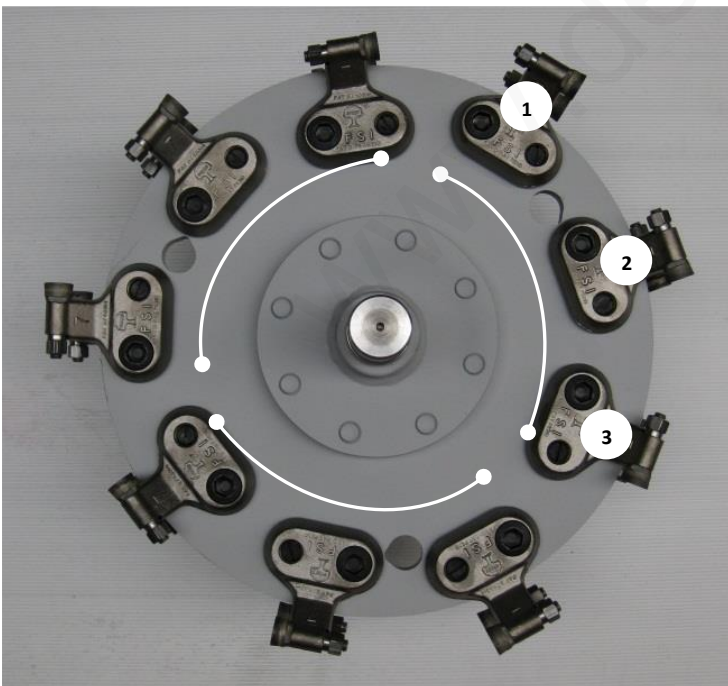
## Vigtigt

- Daglig kontrol af sliddelene og spænd efter hvis nødvendig.
- Udskift altid sliddele når det er nødvendigt.
- Anvend aldrig maskinen når sliddele mangler, det kan skabe farer og være skyld i ekstraordinær slid af de resterende sliddele og på hele maskinen.



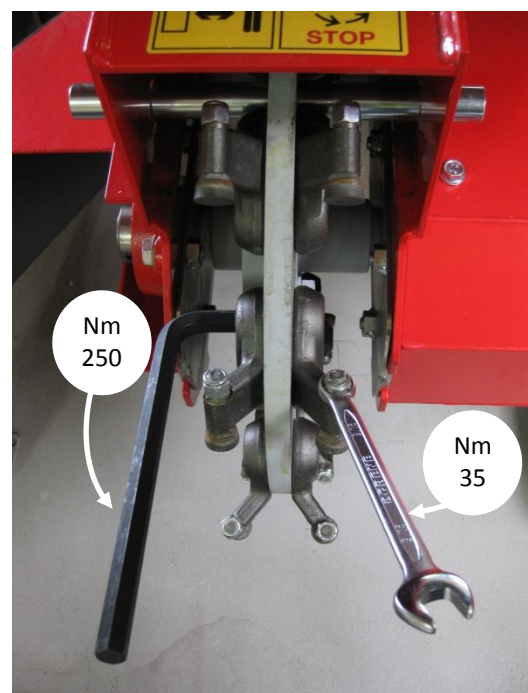
Bedste resultat når denne del af tanden er skarp.

Drejbar 3 x 120°.



Fokus på punkt ①, her altid skrap tand.

For punkt ② og ③ er det mindre vigtigt.



# VEDLIGEHOOLD



	Aktion	Stk.
1 time	Fabriksny: Efterspænd sliddele	
Dagligt	Kontroller sliddele og efterspænd om nødvendigt	
Dagligt / 8 timer	Motor: Kontroller olie niveau	*Total Rubia 4400 SAE 15W-40
	Motor: Kontroller køler niveau	*50% Total Glacelf Auto Supra
	Fedtsmør fræserskive	• 2
	Visuel lækage control	
25 timer	Fabriksny: Kontroller kileremme	4 steder
	Fedtsmør alle smørenipler	*Total Multis Complex EP2 • 20
50 timer	Fabriksny: Udskift motorolie og motorfilter	⚠
	Fabriksny: Udskift hydraulikfilter	1
	Efterspænd: Bolte, møtrikker, spændebånd, slanger etc.	
100 timer	Motor: Rens luftfilter	⚠
	Motor: Kontroller brændstofforfilter, hvis snavset udskift	⚠
	Motor: Kontroller blæser-kilerem og stram efter	⚠
	Kontroller kileremme og stram efter	4 steder

\*Hvis samme type ikke er mulig, så anvend minimum den samme kvalitet.





		Dato for udførelse																	
		timer																	
		200	400	500	600	800	1000	1200	1400	1500	1600	1800	2000	2200	2400	2500	2600	2800	3000
<b>Aktion</b>	<input checked="" type="checkbox"/>																		
⚠ Motor: Udskift motor olie og filter																			
Kontroller gear olie niveau *Elf Tranself B80W90 (0,5L)																			
⚠ Motor: Brændstoffilter udskiftes																			
Kontroller tanken indvendig for snavs og rengør evt.																			
Rengør køleren																			
⚠ Udskift blæser kileremmen																			
Udskift hydraulik olie og filter *Total Equivis ZS 68 (18L)																			
⚠ Motor: Servicer indsprøjtningdyser																			
⚠ Motor: Servicer indsprøjtningpumpe																			

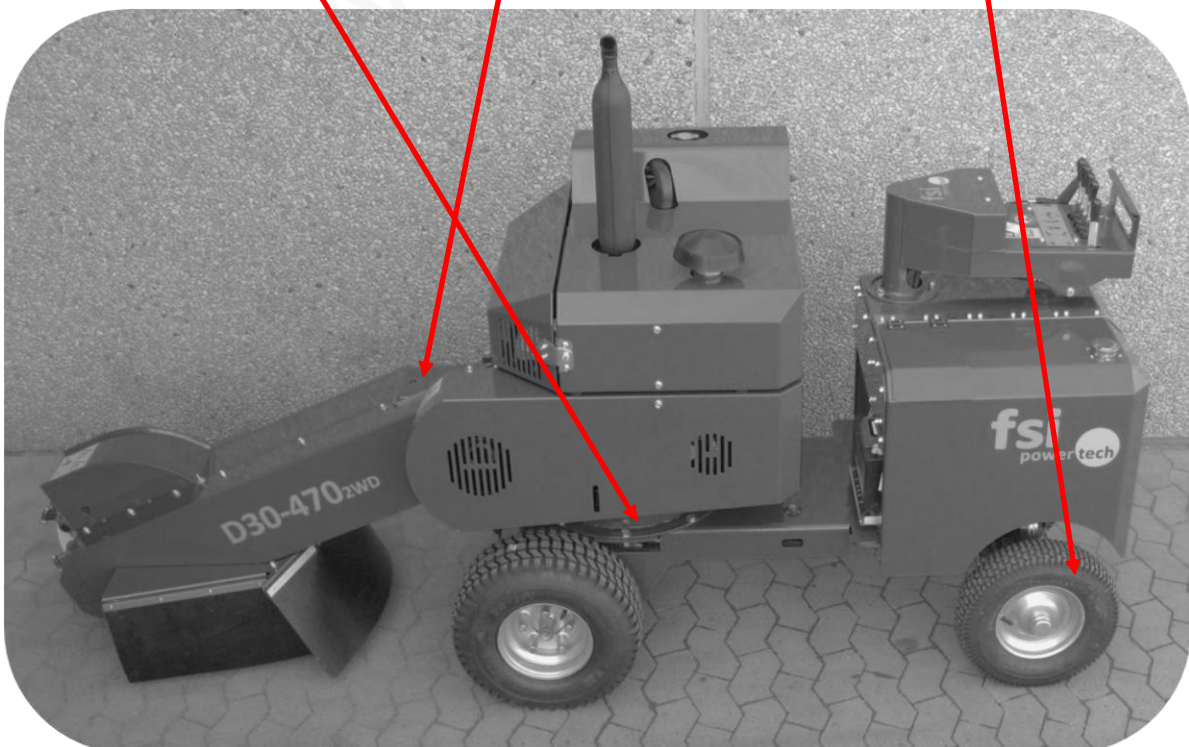
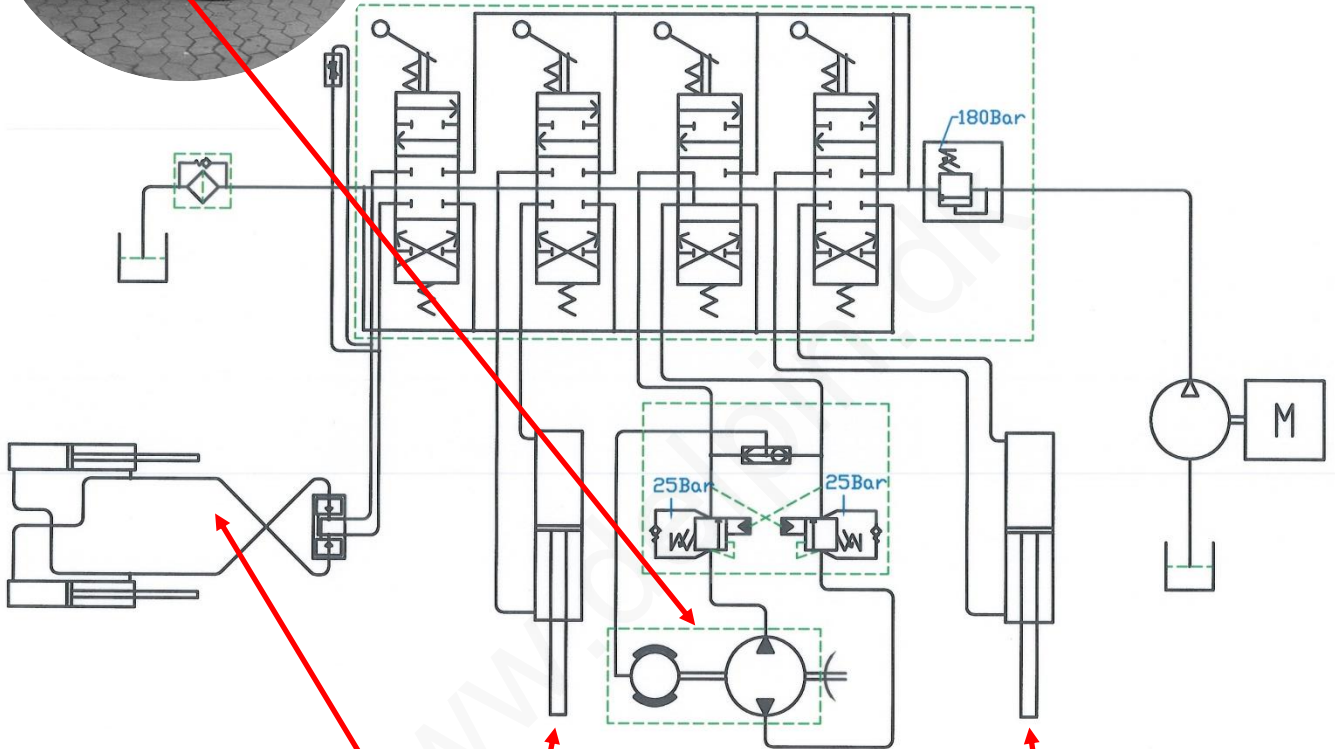
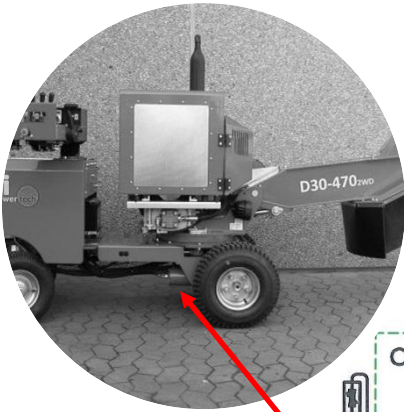
\*Hvis samme type ikke er mulig, så anvend minimum den samme kvalitet.

⚠ Udskift luftfilter (udvendigt element)	Hvert år		
⚠ Kontroller ledningsnet og forbindelser			

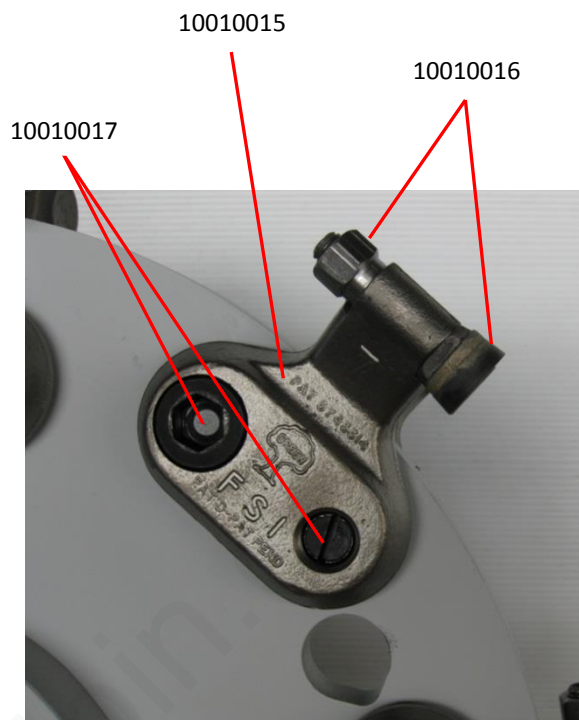
⚠ Udskift luftfilter (indvendigt element)	Hvert 2. år		
⚠ Udskift kølerslanger spændebånd og kølervæske			
⚠ Udskift brændstofslanger, sugeslange og startbatteri			
⚠ Følg alle instruktioner i manualen fra motor producenten.			

**Vigtigt** overhold ovenstående timeinterval for sikker betjening og opretholdelse af garanti. Fortsæt timeinterval også efter at ovenstående skema er udfyldt.

# HYDRAULIK DIAGRAM



# RESEVEDELE D30-470



Res. nr.	Antal	Beskrivelse
10010016	18	Tand $\varnothing$ 20,5 mm inkl. ekstra møtrik
10010015	18	Holder
10010017	18	Bolt f/holder
20011259	1	Fræseraksel
20011085	1	Fræserskive
20040002	2	Leje fræserskive
20050011	3	Kilerem f/fræserskive
20050085	1	Kraftbånd motor
20050067	1	Elektromagnetisk kobling/bremse kombination
20060011	1	Sikringsholder
20060013	1	Diode
20050068	1	Kilerem hydraulic pumpe
20031016	2	Trækhjul 440*180 mm
20031017	2	Styrehjul 410*110 mm
20032021	1	Motor olie filter
20032022	1	Brændstof filter
20032008	1	Brændstofslange forfilter
20032004	1	Luftfilter udvendig $\varnothing$ 105*298mm
20032005	1	Luftfilter indvendig $\varnothing$ 57*285mm
20032018	1	Hydraulik filter